

Menolippu metsään

Unohdetut ajoneuvot palaavat luontoon hitaasti kiiruhtaen.

RAUMA
JAMI JOKINEN, LÄNSI-SUOMI

Kuusikon varjossa uinuu puoli vuosisataa vanha auto. Katolla kasvaa sammalta, renkaat ovat peittyneet mustikanvarpuihin ja niiden suojassa piilottelee punarinnan pesä.

Metsäauto on ristiriitainen ilmestys.

Ennen nykyistä kierrätysjärjestelmää käytöstä poistuneen ajoneuvon jättäminen luontoon oli pikemminkin sääntö kuin poikkeus. Saunan tai ladon takana oli tavallisin leposija, mutta peltilehmiä kiikutettiin käsitämättömän paljon myös syvälle metsään.

Öljyt, akkuhapot ja jopa metalli itse ovat varsinkin pohjavesialueilla ympäristöriski. Mutta monesti vaiva on oikeastaan vain romun tuoma häiritsevä ajatus maisemassa.

Metsäautoissa on jotakin samaa kuin maaseudun autiotaloissa tai Tshernobylin voimalakaupunki Pripjatissa: ihminen oli, eli ja poistui - ja kun aikaa kuluu riittävästi, myös jäljet häviävät.

Matka sinne on esteettisesti oudonkiehtova tarina, joka kestää vuosia, vuosikymmeniä tai vuosisatoja.

Mutta lopulta luonto voittaa aina.



Pysäköintiäika täältä ikuisuuteen. II

Kadonneita aarteita

RAUMA
LÄNSI-SUOMI

Autot eivät aina murene sammalikkoon, eivätkä päädy edes raaka-aineeksi. Maallikon silmin hapera ruostekasa voi olla vanhojen autojen harrastajille pelastamisen arvoinen aarre.

– Metsäautoharrastajat eivät yleensä etsi aivan umpimetsistä, vaan enemmänkin peltojen, takapihojen ja metsäautojen varsilta, kertoo raumalainen **Esa Halminen**.

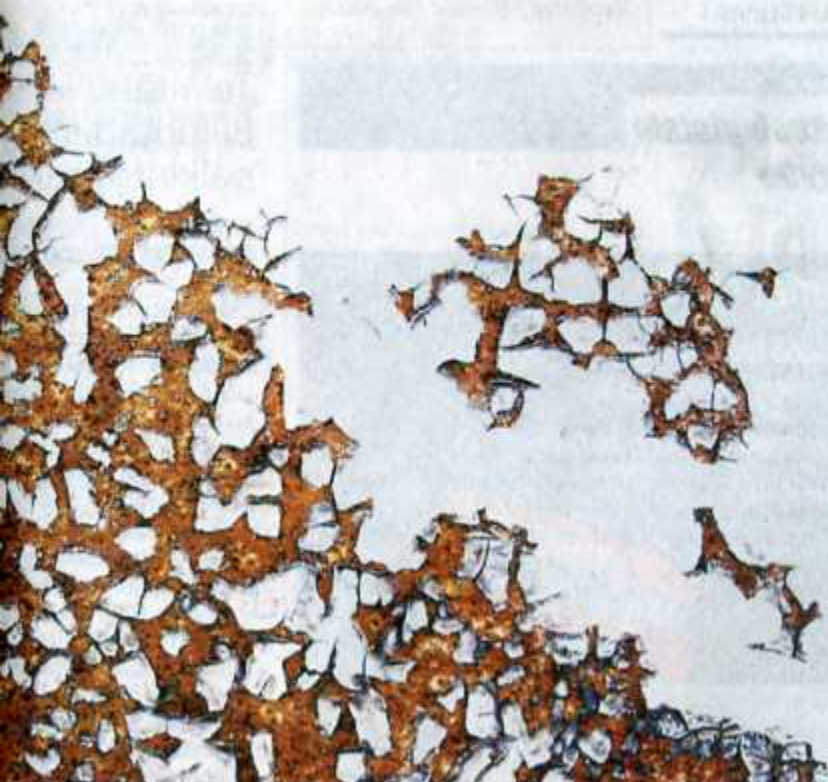
Hän ylläpitää asiaan vihkiytyntä internet-sivustoa ja julkaisee myös metsäautolehteä.

Halminen mukaan metsäautojen määrä on vähentynyt vuosikymmenessä roimasti sekä siivousten että harrastajien pelastustyön vuoksi. Mutta kaikki on yhä mahdollista.

– Rauman ympäristössä on melko laajojakin tutkimattomia alueita, joissa voi olla vaikka minkälaisia aarteita umpimetsän kätköissä.

Halminen uskoo, että tietoisuus metsäautojen arvosta lisää niiden päättymistä harrastajien projekteiksi.

Kuka tahansa voi ilmoittaa metsäautolöydöstä internet-osoitteessa www.metsaauto.net.



kuljettamiseksi metsäiselle päätepysäkille.
Ikkunoista avautuva maisema muuttuu yhä, mutta
paljon rauhallisemmin kuin reittiliikenteessä.



hmminen analysoi, mutta eläinten silmin metsässä uinuva auto tulee osaksi luonnonmaisemaa.



Tonkka talttuu nopeammin kuin
kosla. Menneiden vuosikymme-
nien muotokieli ei murene, vaika
ruoste rasittaa jo kupeita.





Joku on nähnyt vaivaa täysimittaisen linja-auto
kuljettamiseksi metsäiselle päätepysäkillä.
Ikkunoista avautuva maisema muuttuu yhä, mutt
nälön rauhallisemmiksi kuin se on ollut.